



RAPPORT D'IMPACT 2025

Une entreprise au service
du **monde rural**



Edito



2025 a été une année intense, exigeante, profondément stimulante. Une année où nous avons grandi vite, mais surtout une année où nous avons confirmé que notre projet avait du sens.

Partout où nous nous sommes implantés, nous avons vu bien plus que des ouvertures de supérettes. Nous avons vu des villages se retrouver, des habitudes changer, des liens se recréer. Nous avons vu des habitants revenir faire leurs courses à pied, des producteurs locaux trouver de nouveaux débouchés, des élus retrouver des solutions concrètes pour leur territoire. C'est cela, notre plus grande fierté.

Rien de tout cela ne serait possible sans les femmes et les hommes qui font Api au quotidien. Nos équipes sur le terrain, nos apiciers, nos fonctions support : toutes et tous portent ce projet avec une énergie, une exigence et une humanité remarquables. Je veux leur dire ici toute ma reconnaissance.

Je veux aussi remercier nos partenaires – collectivités, producteurs, artisans, institutions, qui nous font confiance et construisent avec nous, jour après jour, ce modèle de proximité. Ensemble, nous démontrons qu'il est possible de faire autrement.

Dans un monde traversé par les incertitudes, nous avons une conviction forte : l'impact n'est pas un supplément d'âme, c'est une nécessité. C'est notre boussole quand tout s'accélère, le sillon que nous traçons dans la durée, et l'étoile polaire qui nous guide dans nos décisions.

Nous ne sommes qu'au début de l'histoire.

2026 sera une année charnière, avec une ambition claire : changer d'échelle sans jamais perdre ce qui fait notre singularité. Être plus exigeants, plus solides, pour démultiplier notre impact au service du monde rural.

Plus que jamais, nous avançons avec proximité, optimisme et détermination.

**JULIEN,
CO-FONDATEUR**



SOMMAIRE

Qui est Api ? 4

Notre bilan en 2025 5

Nos fiertés sur l'IMPACT 6

ENGAGEMENT #1 - LA SUPÉRETTE 7

Le pouvoir d'achat des ruraux 8

Notre modèle de proximité 9

ENGAGEMENT #2 - LE MONDE RURAL 10

L'offre locale 11

Le lien dans les villages 12

Le multiservices 13

La revitalisation rurale 14

ENGAGEMENT #3 - L'HUMAIN 16

Notre équipe 17

Nos clients et fournisseurs 18

Les communes partenaires 19

Et pour la suite ? 20

Qui est Api ?

Api est née d'un constat



Plus de 21 000 communes françaises sans services de proximité



5,8 millions d'habitants ruraux se trouvent à +30 min A/R d'un supermarché



85% des ruraux aimeraient avoir une épicerie dans leur village

Notre **SUPER** mission

DÉFENSEUR DU POUVOIR D'ACHAT ET DE LA VITALITÉ DES CAMPAGNES, NOUS INSTALLONS DES **SUPER-SUPÉRETTES AU COEUR DES VILLAGES**, POUR APPORTER AUX HABITANTS DES **SERVICES DE PROXIMITÉ, ESSENTIELS ET INNOVANTS**.

AVEC LES ÉQUIPES D'API, NOUS MOBILISONS LES **ACTEURS DE NOS TERRITOIRES** AFIN DE CONTRIBUER AVEC AUDACE AU **DÉVELOPPEMENT DU MONDE RURAL**.



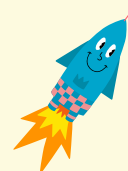
Nos valeurs



PROXIMITÉ



OPTIMISME



DÉTERMINATION



LORS DE L'INAUGURATION DE NOTRE 100ÈME SUPÉRETTE, À FORGES (CHARENTE-MARITIME)

Notre bilan en 2025

Nos supérettes

138

supérettes

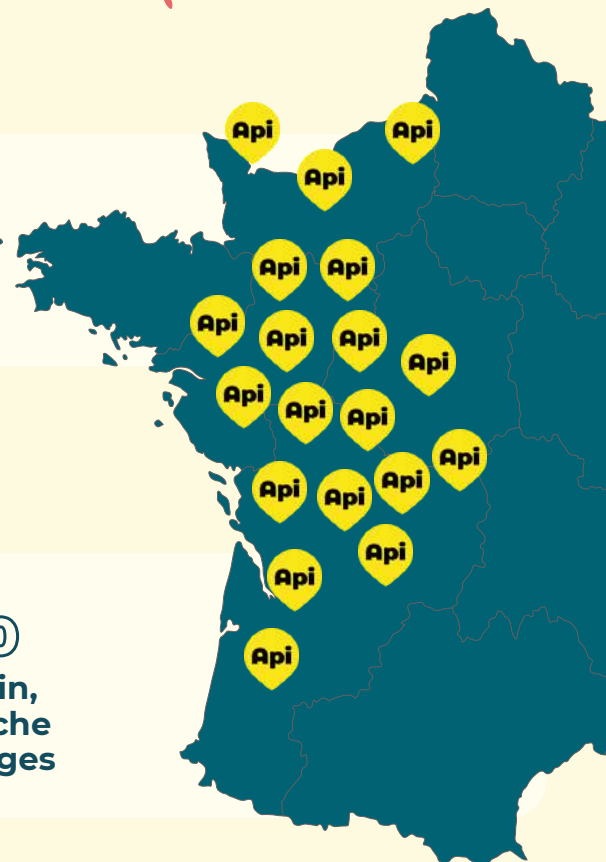
dont 55 ouvertes
sur l'année 2025

19

départements

+200 000

client·e·s



Notre équipe



116

salarié·e·s

dont 80

sur le terrain,
au plus proche
de nos villages

Nos chiffres principaux



Supérettes
ouvertes 7j/7,
365 jours par an



700 références du
quotidien à prix
supermarché



Un service essentiel et
aimé des habitant·e·s
(NPS* 75)



460 producteurs locaux
et artisans boulangers
partenaires



230 animations
et inaugurations
dans nos villages

*Net Promoter Score ®

Nos fiertés sur l'Impact



LUCIE, RESPONSABLE DE L'IMPACT CHEZ API

Que de reconnaissances cette année pour le travail des équipes depuis le début ! **Ce rapport vous permet de mieux comprendre les actions mises en place dans nos villages pour renforcer le lien social et limiter l'impact environnemental du "faire ses courses".**

Déjà de belles preuves en 3 ans... Mais il reste du chemin à parcourir, et 2026 sera l'année de l'excellence opérationnelle, pour fiabiliser nos process, renforcer la formation et l'accompagnement des salarié-e-s, en vue de démultiplier notre impact efficacement !

Label B Corp

Après deux ans de travail, l'obtention de ce label en 2025 est une vraie reconnaissance : cela atteste que notre entreprise répond à des normes sociales et environnementales élevées et s'inscrit dans une démarche de progrès.



Lauréat Impact 40

Api a été nommée comme l'une des 40 start-up sociales et écologiques françaises les plus prometteuses. Aux côtés de Yuka, La Fourche, La Vie, Too Good To Go, C'est qui le patron... Une réelle fierté !



Entreprise à mission

La mission d'Api et nos objectifs sociaux et environnementaux sont inscrits dans nos statuts d'entreprise. Ils sont contrôlés régulièrement par notre comité de mission et un organisme tiers indépendant au cours d'un audit.



Médaille d'argent EcoVadis

La médaille d'argent EcoVadis a été obtenue cette année, après le bronze l'année dernière. Cela témoigne de notre amélioration continue sur les 4 piliers d'évaluation de la plateforme : environnement, social, droits humains et achats responsables.



Ils sont à nos côtés...





LA SUPÉRETTE

ENGAGEMENT #1

Proposer un modèle de distribution de proximité pour réduire les inégalités territoriales et les impacts sur l'environnement

LE POUVOIR D'ACHAT DES RURAUX

La promesse d'Api depuis la naissance du projet

En 2023, près d'un français sur deux (IFOP 2023) avoue sauter régulièrement ou occasionnellement un repas par manque d'argent. Dans ce contexte, tenir notre promesse d'accessibilité des prix est essentiel. Nous avons ajusté notre politique tarifaire pour aligner l'ensemble de nos supérettes de proximité à un indice prix équivalent à celui d'un supermarché.



70% de notre offre est à un prix équivalent à celui d'un supermarché.

90% de nos clients estiment que la promesse du prix est respectée.

UNE CAMPAGNE PUBLICITAIRE API

NOTRE OFFRE EN SUPÉRETTE

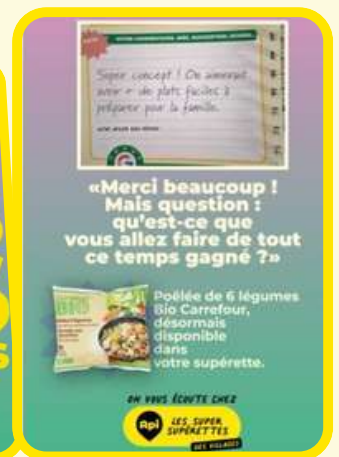
Un réel levier pour améliorer notre impact

Trois ans après l'ouverture de la première supérette, nous avons eu le recul nécessaire pour mieux connaître nos clients : **25% de la gamme a été modifiée.** L'objectif : sortir du dépannage et faire d'Api un réel magasin de destination, adapté à leurs besoins.

Chaque habitant peut maintenant s'y retrouver : les jeunes parents, les familles nombreuses, les personnes seules, les gens de passage, les fêtards, les gens pressés...



L'ANNONCE DE LA NOUVELLE GAMME EN SUPÉRETTE POUR 2026 !



CORALIE À CASSEN (40)

En permettant à nos clients de faire leurs courses alimentaires près de chez eux, nous avons un rôle à jouer dans la sensibilisation à une alimentation plus saine et durable, et dans la lutte contre le gaspillage alimentaire.

-20 % Réduction de notre taux de casse brute* entre 2024 et 2025.
*montant € de casse (produits non-vendus à taux plein ou produits invendus) sur le CA €HT

5,4 % Notre offre est composée à **5,4% de produits certifiés biologiques** et à **40%** de produits avec un nutriscore A ou B.

Nos défis pour 2026 : continuer dans la réduction de nos invendus grâce à l'automatisation des outils et formaliser une grille de notation interne sur les enjeux santé et environnement pour mieux cadrer la sélection de nos produits.

PLUS DE PROXIMITÉ, PLUS DE SOBRIÉTÉ

Nos clients changent leurs habitudes de courses alimentaires

La proximité est un de nos principaux combats : la ruralité est souvent synonyme de longs trajets pour les courses alimentaires. En 2025, nous avons voulu mesurer l'impact de notre modèle sur les habitudes de déplacements de nos clients et ainsi les kilomètres évités pour nos clients. En moyenne, nos clients habitent à environ 3 kilomètres de leur supérette Api (contre 13 km pour leur supermarché habituel).



+50% de notre chiffre d'affaires est réalisé par des clients en ultra-proximité*

2 aller-retours** au supermarché économisés par mois pour 75% de nos clients. **

1 client sur 4** se déplace exclusivement en mobilité douce (vélo, marche) pour leur trajet en supérette.

* 0-2 km de leur supérette ** Chiffres issus de notre enquête sur les déplacements de nos clients en 2025 (base de 300 réponses).

L'IMPACT ENVIRONNEMENTAL DE NOS SUPÉRETTES

Un modèle qui permet d'économiser des émissions de CO₂

La supérette a été spécialement conçue pour limiter son impact : structure légère en bois, modulable, construite en Mayenne en France et sans aucune utilisation d'eau. L'emprise au sol est de 87 m² et ne nécessite aucune fondation béton pour **limiter l'artificialisation des sols**. L'unique condition pour les communes : mettre à disposition un terrain plat et viabilisé avec raccordement électrique et internet.

19%
d'émissions
carbone évitées

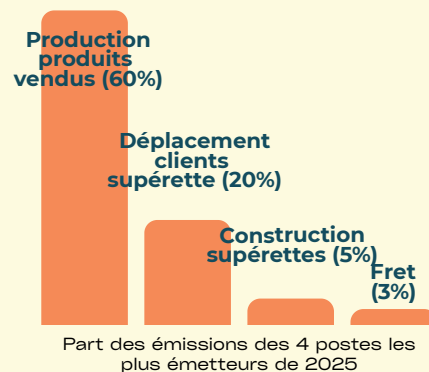
Une étude réalisée avec le **cabinet de conseil Aktio** sur les émissions évitées nous permet d'éviter **5500 tCO₂e** sur l'année 2025 par rapport à un scénario de référence "100% supermarché".

Le bilan carbone d'Api est actualisé chaque année grâce à un outil conçu par notre partenaire **Carbon cutter**. Un groupe de travail interne mené au deuxième semestre a permis d'établir notre plan d'actions bas carbone à déployer en 2026 avec trois actions prioritaires pour réduire nos émissions :

1. Renforcer nos critères de qualité environnementale sur la sélection de nos produits
2. Sensibiliser davantage nos clients à venir en mobilité douce
3. Tester et déployer les véhicules électriques pour nos équipes

Nos supérettes sont alimentées en **électricité d'origine renouvelable et 100% française** par Yéli, avec une consommation moyenne annuelle de 22 MWh par supérette.

Total du bilan carbone Api 2025 :
14 500 tCO₂e





LE MONDE RURAL

ENGAGEMENT #2

**Devenir un partenaire incontournable
des habitant·e·s du monde rural**

LES PRODUITS LOCAUX EN SUPÉRETTE

Un objectif : valoriser nos terroirs grâce aux circuits courts

Nous proposons à nos clients des produits locaux, sourcés pour la majorité à moins de 50km de nos supérettes : c'est notre programme Super Local. Trois maîtres-mots : **qualité**, **traçabilité** et **équité**. Chaque producteur fixe son prix de cession à Api, afin de garantir sa juste rémunération.

370 Producteurs et artisans locaux **partenaires** au total et **+50 produits locaux commandables** par supérette en moyenne.



Le miel : produit phare de notre offre Super locale ! **+60%** des apiculteurs référencés se situent dans les villages.

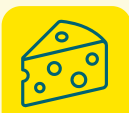
8/10 C'est la **note de satisfaction** moyenne donnée par nos producteurs sur le partenariat avec Api en 2025.



VIANDE & CHARCUTERIE



CRÉMERIE



OEUFS



Le top 3 des ventes de produits locaux
(sur la base du CA réalisé)



Api m'apporte une régularité dans les commandes et donc de la sécurité dans mes ventes. Ce partenariat de proximité permet à mes clients de trouver mes produits 7j/7. J'ai le sentiment qu'on partage les mêmes valeurs avec Api, c'est une entreprise à taille humaine, qui valorise le local.

Michael, Le Bosquet des cocottes - oeufs bio plein air (16)

LE PAIN FRAIS DE NOS BOULANGERS

Le service de proximité préféré de nos clients



Le saviez-vous ? La baguette est classée au patrimoine immatériel de l'UNESCO depuis 2022. 87% des français disent en avoir tous les jours dans leur maison (Fédération des Entrepreneurs de la Boulangerie).

Depuis le début chez Api, nous proposons du **pain frais quotidien**, **fourni par les artisans boulangers les plus proches** des supérettes lorsque la commune est dépourvue de ce service. Pour que chaque habitant ait aussi le droit de venir acheter sa baguette à pied le matin, c'est aussi ça l'équité territoriale !

N°1 L'article star des ventes en 2025, soit **+1000 baguettes vendues par jour chez Api !**

+100 Artisans boulangers partenaires dans nos communes ou aux alentours.



LE LIEN DANS LES VILLAGES

Contribuer à redynamiser les coeurs de nos villages ruraux



SANDRA, UNE DES 6 MANAGERS TERRAIN ET SA TEAM D'APICIERS !

Des supérettes en libre-service certes, mais pas dépourvues d'humain ! Nous avons créé le métier d'apicier - gestionnaire de 2 à 3 supérettes - et en charge de la gestion quotidienne de la supérette. Leur mission principale : offrir un service de proximité accessible, commerçant et de qualité à ses clients.

67 Emplois d'apiciers en CDI en 2025 dans nos territoires ruraux, au plus proche des supérettes.

1 apicier sur 5 habite dans le village d'une de ses supérettes.



VALÉRIE, LA PREMIÈRE APICIÈRE RECRUTÉE CHEZ API, MAINTENANT EN CHARGE DE LA PRÉPARATION DES SUPÉRETTES POUR LEUR OUVERTURE

CÉLINE, ALEXANDRINE, MARIE-PAULE ET FLORINE, LES AMBASSADRICES



En plus des apiciers, notre équipe de quatre ambassadrices ancre nos supérettes dans leur territoire. En lien avec les mairies, associations et habitants, elles développent des partenariats locaux et animent la vie des villages. **Par leur présence terrain, elles font de nos supérettes des lieux véritablement utiles à leur village.**

230 Animations dans nos villages en 2025 et +9000 personnes touchées !

UN RITUEL QUI CARTONNE : À CHAQUE OUVERTURE, UNE FÊTE D'INAUGURATION DANS LE VILLAGE EST ORGANISÉE EN PARTENARIAT AVEC LA MAIRIE. SUR LA PHOTO, L'INAUGURATION À COMMER (53) EN MAI 2025.



LE MULTISERVICES

Faciliter le quotidien des habitants avec des services complémentaires



Le partenariat entre Pickup & Api

Depuis 2024, notre partenariat avec Pickup, filiale de La Poste, nous permet d'installer des consignes accessibles 24/7 pour le retrait et dépôt de colis. Aucune consigne n'est installée si un point-relais se trouve à -2km de la supérette, pour ne pas créer de concurrence avec un service déjà existant.

18 Consignes installées avec en moyenne **+200 colis par jour** en transit.

Un service de **dépôt colis** disponible depuis octobre.

Redonner accès à un service de santé publique

La pharmacie est souvent le dernier service de santé présent dans les communes rurales. Mais lui aussi est en danger : on compte environ 200 fermetures par an selon le Conseil national de l'ordre des pharmaciens. Pour assurer un relais sur l'essentiel en terme de santé sexuelle, nous proposons des **préservatifs**. En 2026, un **test de grossesse** arrive dans toutes nos supérettes à un prix très accessible (1,30€) - en libre-service, de 5h à 23h, 365 jours par an.



D'autres services du quotidien

La supérette est une première brique de notre mission : nous souhaitons aussi reconnecter des services du quotidien à nos magasins là où ils n'existent plus.



- **Presse locale** : 5 partenaires pour nos supérettes (*Ouest France, Maine Libre, Courrier de l'Ouest, Charente Libre, L'informateur, Infos dieppoises*).



- **Produits postaux** : avec La Poste dans 4 communes de Charente dépourvues d'agence postale.
- **Paniers antigaspi** : test des solutions de Too good to go et Phenix sur une dizaine de supérettes pour tester la vente de paniers antigaspi en milieu rural.

D'autres projets sont à l'étude pour les prochains mois : la livraison de paniers de course (reporté pour faute de processus viable pour l'instant), la collecte de pile et ampoules et une machine à café à disposition en supérette.

Vous avez un service ou une idée à proposer ? Intéressé-e pour tester avec Api ?
Contactez nous ! impact@api-masuperette.fr



LA REVITALISATION RURALE

Un sujet qui intéresse les médias



Lisa Wyler
Agence Wyler x Wyler Intuitu Personae
Attachée de presse Api



Accompagner la médiatisation d'un projet à impact comme celui d'Api, et ceci depuis son lancement, donne du sens à mon métier de communicante.

La revitalisation des campagnes est un sujet qui intéresse les médias locaux comme nationaux : cela leur permet de valoriser les initiatives qui apportent un service, précisément parce qu'Api apporte une solution concrète à un problème de société.

UN CHANGEMENT D'ÉCHELLE POUR API

Pour démultiplier notre impact sur le territoire



La campagne « Très campagne »
avec l'agence Steve



3 régions

Deux spots publicitaires sur les antennes régionales de France 3
(Aquitaine, Poitou-Charentes et Limousin, avant les JT de 12/13h et 19/20h)

BAROMÈTRE DE LA PROXIMITÉ RURALE

Réalisé par Api, en partenariat avec Opinionway

À un moment charnière dans l'avenir des ruralités en France, le Baromètre de la Proximité Rurale offre une étude nouvelle des habitants ruraux, afin de mieux comprendre leurs besoins et leurs envies. Cette première édition souligne l'importance des services de proximité dans l'équilibre social et économique des villages ruraux.



Infographie

Communiqué de presse

Étude complète



L'HUMAIN

ENGAGEMENT #3

**Valoriser et développer l'humain
au sein de notre entreprise et sur nos territoires**

LES SALARIÉ·E·S D'API

Une équipe qui grandit et qui se structure

L'année 2025 a été une année encore marquante pour les équipes Api, avec la création de postes de managers de secteur, et la croissance continue des équipes : **quasiment 1 salarié onboardé chaque semaine**. L'essentiel est de pouvoir maintenir un bon accompagnement des équipes et des bonnes conditions de travail malgré cette croissance.



ÉQUIPE DES MANAGERS OPÉRATIONS API

116 salarié·e·s à fin 2025
+30% vs fin 2024

7
17 personnes en contrat d'alternance
salarié·e·s ont 50 ans ou plus

56% Part de femmes dans notre équipe
(53% parmi les cadres)

89/100



LE "BIEN TRAVAILLER" CHEZ API

Concilier forte croissance et épanouissement de nos équipes

Cette année, un poste entièrement dédié à la formation de nos équipes sur le terrain et une plateforme de e-learning ont été créés, en vue de renforcer l'onboarding et la montée en compétence des salariés.

Dès que nous le pouvons, nous favorisons la **mobilité interne** et l'évolution : et c'est comme ça que Jean-Baptiste, (apicier) est passé manager d'apicier, Margot (manager d'apicier) est passée chargée de formation, Céline (apicière) est devenue ambassadrice...



MAGALI, RESPONSABLE RH

Chez Api, nos métiers ont du sens. Chaque jour, je vois des collaborateurs et collaboratrices engagé·e·s et fier·e·s parce qu'ils ont un impact direct sur le quotidien des habitants de nos villages. C'est ainsi que nous veillons à accompagner nos équipes avec bienveillance, écoute et confiance.

L'étude de satisfaction des salariés révèle cette année un **attachement toujours aussi fort à la mission d'Api**, mais une attention particulière devra être portée à la charge de travail et au maintien du collectif. Un groupe de travail se poursuit pour la mise en place d'actions sur le terrain courant 2026.

94%

Part des salariés satisfaits ou très satisfaits de leurs conditions de travail.

4

Membres salariés au CSE* d'Api créé fin 2024

*Comité social et économique



NOS CLIENTS

Nous touchons de plus en plus d'habitant.e-s avec le nombre croissant de supérettes (+120% de clients uniques avec 138 supérettes ouvertes en 2025) : être à leur écoute est indispensable afin d'être au plus proche de leurs attentes et de maintenir un haut niveau de satisfaction.



200 000 client.e-s en 2025

Avec un NPS* moyen de 75 (vs 73 en 2024)



Originnaire de Romagne, je tenais à vous remercier. En faisant le choix de vous installer là-bas, vous avez transformé la vie de ce village. J'y reviens 1 fois par semaine et je me réjouis de voir qu'il y a toujours du monde devant.

Vous avez vraiment visé dans le mille avec votre concept. Je vous souhaite de continuer à sauver la vie de nos villages qui en ont besoin.

Thibault



4,5/5

Note de satisfaction moyenne donnée pour notre équipe Service Client, disponible du lundi au dimanche de 8h à 21h par téléphone ou interphone

ÉLISE ET CHLOÉ DE NOTRE ÉQUIPE SERVICE CLIENT

DES PARTENAIRES HISTORIQUES

Nous avons à cœur de construire des relations commerciales solides avec nos fournisseurs et prestataires de service. Notre objectif : être entouré de partenaires partageant les mêmes valeurs que nous et une volonté d'agir concrètement pour nos territoires.

10 Fournisseurs historiques et français pour l'installation des supérettes dans les villages

- Avant l'installation de la supérette : *préparation du permis de construire, construction du mobil-home, raccordement à l'électricité*
- Préparation du terrain : *les communes font appel à des artisans locaux lorsque cela est nécessaire*
- Implantation de la supérette : *construction de la rampe en bois, installation des chambres froides, du système de sécurité et du matériel de caisse*
- Accès et visibilité de nos supérettes : *application sécurisée développée en France, installation des sérigraphies*

Au total chez Api, **+80% de nos achats** comptables sont réalisés **en France**.



Découvrez comment une supérette devient une super supérette en vidéo !

AGIR POUR NOS VILLAGES

Et soutenir le développement de nos territoires ruraux

Pour faire d'Api une entreprise complètement ancrée dans ses territoires, **entretenir des relations de proximité avec la mairie** et le tissu économique de la commune est essentielle. Ils font partie des principaux facteurs de succès de la supérette.



94 Le score NPS* des mairies avec une supérette et une **satisfaction globale de 9,2/10** en 2025**

*Net Promoter Score **sur 90 répondants



Api offre un service alternatif dans les villages ruraux où la logique économique ne le justifie plus. Ce service concilie une offre diversifiée, adaptée aux besoins quotidiens à des prix honnêtes. Une accessibilité horaire étendue, avec une présentation claire et attractive.

LES ÉLUS DE SAINT-VINCENT-DE-CONNÉZAC (24) ET ALEX, CO-FONDATEUR



L'offre **Api Pro** a été lancée en 2025 : spécialement dédiée aux mairies, associations, cantines, artisans et clubs du village. Un service simple, de proximité avec un paiement en différé et une **réduction de 5% sur tous les produits**.



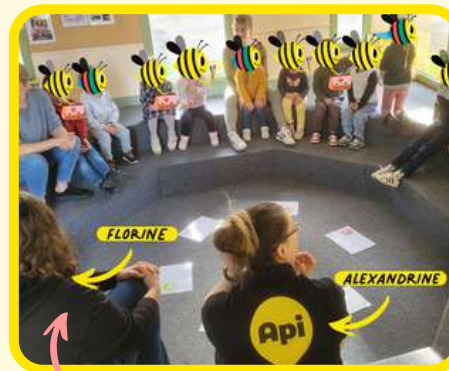
Chez Api, on est convaincu que les grandes ambitions passent d'abord par des petites actions concrètes, venant directement du terrain. Nous souhaitons contribuer à notre échelle à **3 enjeux** de société prioritaires : favoriser le **bien-manger**, **lutter contre l'isolement** et la **fracture numérique**.

Sur l'année 2025, **+50 actions de sponsoring** ont été réalisées auprès des clubs ou des organisations de certains de nos villages. Nos ambassadrices ont aussi animé **+30 ateliers** dans les écoles maternelles et primaires sur le bien-manger avec **1200 élèves participants** à leur jeu pédagogique créé sur-mesure.



VENTE DE CHRYSANTHÈME POUR LA TOUSSAINT ET ACCOMPAGNEMENT DES PERSONNES ÂGÉES AU CIMETIÈRE

"API CONNECT" À CHEPNIERS : ACCOMPAGNEMENT DES PERSONNES ÂGÉES À LA PRISE EN MAIN DU NUMÉRIQUE



UN DES NOMBREUX ATELIERS RÉALISÉS DANS LES ÉCOLES PRIMAIRES ET MATERNELLES SUR LE BIEN-MANGER

POUR NOËL, CONFECTION DE PANIERS GARNIS POUR LES PERSONNES ISOLÉES (EX : EHPAD) EN PARTENARIAT AVEC LES COMMUNES



Et pour la suite ?

L'année 2026 marque un tournant pour Api car nous dévoilerons notre feuille de route 2026-2030. Notre objectif : porter plus loin notre ambition en terme d'impact social et environnemental, et surtout dans la mesure et diffusion de nos résultats.

Nos quatre enjeux majeurs :

1 ACCOMPAGNER NOS TERRITOIRES SUR LES ENJEUX D'IMPACT

- Améliorer la qualité de notre offre (santé, environnement) et sensibiliser nos clients sur leur consommation
- Diminuer nos impacts environnementaux : empreinte carbone, maîtrise de nos taux de casse
- Poursuivre le développement des produits locaux et du multiservices dans les villages

2 PLACER LES SALARIÉ·E·S AU CENTRE

- Poursuivre la montée en compétence de nos équipes
- Améliorer les conditions de travail et la qualité de vie au travail
- Soutenir nos équipes terrain sur leur charge de travail et leur éloignement géographique

3 POURSUIVRE LE DÉVELOPPEMENT DE NOTRE MODÈLE DE PROXIMITÉ

- Construire l'avenir avec des partenaires capables de nous suivre dans notre croissance
- Fiabiliser nos process et viser l'excellence opérationnelle

4 DÉVELOPPER NOS TERRITOIRES ET FAIRE RAYONNER NOTRE IMPACT

- Faire une mesure de notre impact social
- Contribuer à un plaidoyer sur la revitalisation rurale
- Agir en étroite collaboration avec les acteurs incontournables en faveur du monde rural

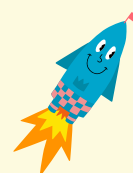
**NOTRE OBJECTIF : FAIRE BOUGER LES LIGNES DANS LE MONDE RURAL.
ET TOUJOURS AVEC...**



PROXIMITÉ



OPTIMISME



DÉTERMINATION





*LES SUPER
SUPÉRETTES*

DES VILLAGES

**ENSEMBLE, CONTRIBUONS
AU DÉVELOPPEMENT DU MONDE RURAL**